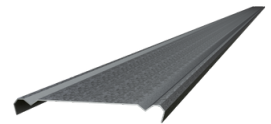


NAGOMSA

Hoja técnica general de producto

Tapa automática para charola tipo malla



Descripción

La Tapa para charola es un accesorio diseñado para proteger los cables que se encuentran dentro de una charola para cable. Está fabricada en acero galvanizado grado 90, lo que la hace resistente a la corrosión y adecuada para su uso en exteriores.

Características del producto

- Material: Acero galvanizado grado 90.
- Resistencia a la corrosión: La galvanización proporciona una capa de protección que protege la tapa contra la corrosión.
- Uso exterior: El acero galvanizado grado 90 es adecuado para su uso en exteriores.
- Fácil instalación: La tapa se instala fácilmente sobre la charola para cable sin necesidad de herramientas especiales. Sistema "lock-on"
- Seguridad: La tapa ayuda a proteger los cables contra daños y reduce el riesgo de accidentes eléctricos.



Rango Dimensional

- Lonitud: 305cm
- Disponible en calibre: 22
- Anchos para tapa de: 5, 10, 15, 20, 25, 30, 35 y 40 cm

Aplicaciones

- La tapa para charola es adecuada para su uso en una amplia variedad de aplicaciones, incluyendo:
- Instalaciones eléctricas en exteriores.
- Instalaciones eléctricas en áreas donde se requiere protección adicional para los cables.
- Instalaciones eléctricas en áreas donde se necesita una fácil inspección y mantenimiento de los cables.

Geometría

